



Muséum  
de Toulouse

VACANCES  
NOËL 2012

Du 22 décembre 2012 au 6 janvier 2013

Expositions - Animations  
Ateliers - spectacles



# Muséum de Toulouse

Depuis sa réouverture, le Muséum est l'établissement de culture scientifique qui accueille le plus grand nombre de visiteurs à Toulouse. Ses importantes collections et les nombreux débats qui y sont organisés sont présentés sous la thématique « Science et conscience du vivant ».

Vous pouvez ainsi explorer les relations entre Homme, Nature et Environnement sur deux lieux majeurs :

- Au centre-ville, le **MUSÉUM d'histoire naturelle** (site historique) et le **Jardin botanique Henri-Gaussen** : Expositions, expérimentations, bibliothèques.

35, allées Jules Guesde - Tél. : 05 67 73 84 84  
Museum@mairie-toulouse.fr  
Métro : Carmes ou bus n° 1 (pour centre-ville) ;  
Ouvert de 10 heures à 18 heures du mardi au dimanche.  
Fermeture des caisses à 17 h 15

- À Borderouge, les **Jardins du MUSÉUM**  
Potagers du Monde, le Sentier oublié, expositions.

24 - 26 avenue Bourguès-Maunoury  
Métro : Borderouge et bus n° 36 arrêt Ségla.  
Ouverts du 2 mai au 30 octobre de 10 h à 18 h.

Fermés au public individuel jusqu'au 1<sup>er</sup> mai 2013  
Ouverts aux groupes sur réservation uniquement

Le site Internet permet de préparer et de prolonger la visite.  
[www.museum.toulouse.fr](http://www.museum.toulouse.fr)



**Bibliothèque Cartailhac**  
TOUS PUBLICS  
Mardi, mercredi et vendredi de 10 h à 12 h ;  
du mardi au dimanche de 14 h à 18 h.



**Médiathèque jeunesse Pourquoi Pas ?**  
Mercredi, samedi et dimanche de 14 h à 18 h. Mêmes horaires quotidiens pendant les vacances scolaires, sauf animations.

# LES ANIMATIONS PENDANT LES VACANCES

Toutes les animations sont incluses dans les droits d'entrée au Muséum, en accès libre. Lorsqu'elles se font sur inscription, cela vous est mentionné.

## LES DIFFÉRENTS LIEUX D'ANIMATION AU MUSÉUM centre-ville

4 lieux :



- Dans les expositions permanentes ou temporaires, les animations de maraudage et encadrées ;



- au 1<sup>er</sup> étage, les animations de Champs Libres et les médiathèques ;



- au 2<sup>e</sup> étage, les animations de l'Atelier et du Labo.



- au Jardin Botanique Henri-Gaussen



© Christian Nillard

## Les animations proposées par le Muséum pendant les vacances de Noël sont présentées en trois grandes catégories

### Les animations tout public

- à partir de 3 ans
- à partir de 7 ans

### Les animations enfants

- enfant de 3 à 6 ans (accompagnés)
- enfant de 7 à 12 ans

### Les animations pour public en situation de handicap

- public sourd et malentendant
- public avec un handicap cognitif ou psychique



## Le 27 décembre 2012 JOURNÉE SPÉCIALE AUTOUR DE LA BALEINE



© Illustration: Louis Montserat

## Les 2, 3 et 4 janvier 2013, PINOCCHIO Spectacle musical de marionnettes



© Compagnie Crea



LES ANIMATIONS TOUT PUBLIC (À PARTIR DE 3 ANS)

# JOURNÉE FESTIVE AUTOUR DE LA BALEINE

## Jeudi 27 décembre, toute la journée

Cette année, la baleine du Muséum est mise à l'honneur. Toute la journée, vont se succéder des animations qui permettront aux petits comme aux grands de découvrir cet animal mythique : animation musicale, sculptures de ballons, contes, visites guidées, ateliers... Tout sera mis en œuvre pour s'amuser, rêver et en apprendre un peu plus !

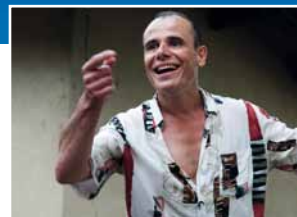
### CONTES

Dans le ventre de la baleine, venez écouter **Jean-Yves Pages** conteur professionnel.

Accompagné de fines percussions qui rythment ses récits, il arpente l'espace scénique narre, interpelle, écoute, respire, transportant avec lui son auditoire dans un univers aux contours redéfinis.

Venez rire, rêver, frissonner aux récits de Pat Livingston le terrible pirate, embarquez avec Coupe Tarin le pirate au nez aussi long que la proue de son navire. Découvrez Laura la princesse des mers prisonnière du terrible dragon...

Plusieurs séances sont prévues durant la journée.



MUSEUM, exposition permanente.  
Rendez-vous sous la baleine.  
Accès inclus dans le billet d'entrée.



### POUR ALLER PLUS LOIN

La bibliothèque Cartailhac vous présente une sélection de documents issus de ses collections sur le thème de la baleine.

### SCULPTURES DE BALLONS

Des ballons de toutes les couleurs qui, entre les mains de Moby Dick, prendront l'apparence d'animaux... marins ?!





## PASSEUR D'HISTOIRES

**Samedi 22 et dimanche 23 décembre**  
**Mercredi 2, samedi 5 et dimanche 6 janvier**

Ecoutez nos lectures animées et découvrez de nouveaux albums, contes, poésies ou extraits de romans issus de la médiathèque jeunesse « pourquoi pas ? ».

## LECTURES SPÉCIALES BALEINE

**Samedi 29 et dimanche 30 décembre**

MUSÉUM, Médiathèque jeunesse « Pourquoi Pas ? », 1<sup>er</sup> étage.  
1 séance : de 16h30 à 17h. 30 minutes. Accès libre et gratuit.  
Accessible aux enfants à partir de 3 ans



© Didier Cousy

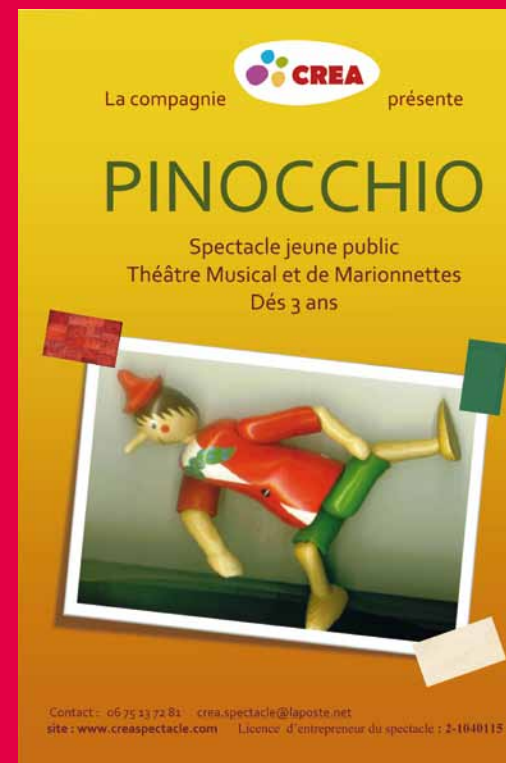


© Brouillon

## SPECTACLE « PINOCCHIO »

**Les 2, 3 et 4 janvier 2013**

**Spectacle jeune public musical et de marionnettes**



L'histoire est universelle. Pinocchio, pantin de bois part seul découvrir le monde et se jette dans des aventures et un parcours semé d'embûches dont il sortira grandi. Entre contes, marionnettes, chansons, musiques, ce spectacle jeune public dès 3 ans nous invite à un grand voyage.

Comédienne chanteuse :  
Virginie RUEFF

Musicien chanteur :  
Kian HOLLOWAY

Mise en Scène/Conseiller Artistique :  
Laurent GIL



© Compagnie Crea



© Compagnie Crea

MUSEUM, Auditorium au 1<sup>er</sup> étage.  
Séances à 11h et 15h. 40 minutes.  
Dans la limite des 180 places disponibles, accès inclus dans le billet d'entrée. Réservation par mail ou téléphone. 180 personnes.



**LES ANIMATIONS TOUT PUBLIC (À PARTIR DE 7 ANS)**

**Histoire d'objets**

Découvrez l'histoire cachée et parfois inattendue d'un spécimen des collections comme le desman, l'esturgeon, le Nommo ou bien d'autres encore : anecdotes, curiosités et petits détails.

*Du 22 décembre 2012 au 6 janvier 2013. Tous les jours à 11h30. Durée : 30 minutes. Activité sur inscription à l'accueil le jour même. Effectif : jusqu'à 15 personnes.*



© Fotolia

**Visite de l'exposition permanente « Les trésors du Muséum »**

Tout en révélant ses spécimens incontournables (Punch l'éléphant, la baleine, le zèbre, les fouilles de Montréal du Gers...), le Muséum vous dévoilera un peu de son histoire et de ses métiers.

*Du 22 décembre 2012 au 5 janvier 2013. Tous les jours à 15h (sauf le dimanche de gratuité) Durée : 1h. Activité sur inscription à l'accueil le jour même. Effectif : jusqu'à 15 personnes.*



© Géraldine Millo

**Visite de l'exposition temporaire «Au fil de l'eau»**

Plongez dans l'exposition «eau, L'EXPO», découvrez les liens étroits de cet élément avec la vie, appréhendez les relations des hommes avec l'eau et mesurez leurs conséquences auprès des sociétés du monde. Au fil de la première exposition éco conçue, émerveillez-vous de tous les secrets de l'eau!

*Du samedi 22 décembre 2012 au samedi 5 janvier 2013, tous les jours à 16h (sauf le dimanche de gratuité). Durée : 1h. Activité sur inscription à l'accueil le jour même. Effectif : jusqu'à 15 personnes.*



© Christian Niard

**Table de médiation**

**«Eau de table»**

Une petite dose de chimie, une pincée de physique et une cuillère à soupe d'eau, nous vous avons concocté une recette exclusivement aquatique... Venez participer à des expériences étonnantes. Submersion garantie!

*Du 22 décembre 2012 au 6 janvier 2013. Tous les jours de 15h à 17h30 sauf événements particuliers. Durée : Durée 20 à 30 minutes. Effectif : 20 à 30 personnes.*



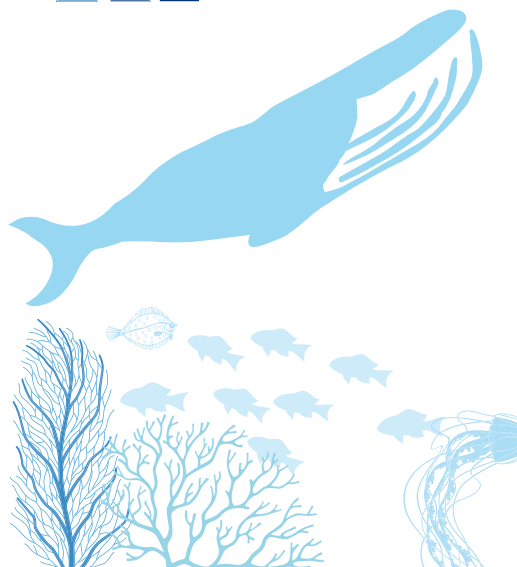
© DR

**LES ANIMATIONS ENFANTS DE 3 À 6 ANS (ACCOMPAGNÉS)**

**Visite guidée «Peuple des Océans»**

Qui peut-on rencontrer dans les océans? Des petits poissons, des géants des mers? Dans tous les cas de bien drôles d'animaux! Embarquons ensemble à bord d'un sous-marin pour descendre pas à pas dans les profondeurs.

*Du 22 décembre 2012 au 5 janvier 2013. Tous les jours à 11h (sauf le 27 décembre et dimanche de gratuité) Durée : 1h. Activité sur inscription à l'accueil le jour même. Gratuit pour les enfants, accès inclus dans l'entrée générale pour l'accompagnateur. Effectif : jusqu'à 15 personnes*



**L'Atelier de la Baleine**

Dans l'atelier de la baleine c'est l'effervescence. A travers une multitude d'activités les enfants pourront jouer, créer, manipuler et découvrir tous les petits secrets de ce gros animal!

*Du 22 décembre 2012 au 6 janvier 2013. Tous les jours à 10h30 à 12h30 et de 15h à 17h30 (sauf le 27 décembre et dimanche de gratuité) Durée : 1h. Activité sur inscription à l'accueil le jour même. Gratuit pour les enfants, accès inclus dans l'entrée générale pour l'accompagnateur. Effectif : jusqu'à 30 personnes.*





### Croc'Labo

Les objets et collections du Labo n'auront plus de secret pour vous. Progressez dans une démarche d'observation et de déduction scientifique grâce à de véritables spécimens. En cette période où l'eau est à l'honneur au Muséum, des objets portés par les courants ont finalement atterri dans les collections du Labo. Saurez vous les reconnaître? Les déterminer? Connaissez vous la faune microscopique de nos étangs, de nos rivières? Etudiez, regardez, touchez, et plongez dans les réserves du Labo accompagnés d'un médiateur, émerveillez vous!



Du 22 décembre 2012 au 6 janvier 2013, tous les jours de 10h30 à 12h30 et de 15h à 17h30 (sauf les matins des 2, 3, 4 et 5 janvier 2013). Durée : 30 minutes. Effectif : 36 personnes maximum. Accès gratuit inclus dans le billet d'entrée.

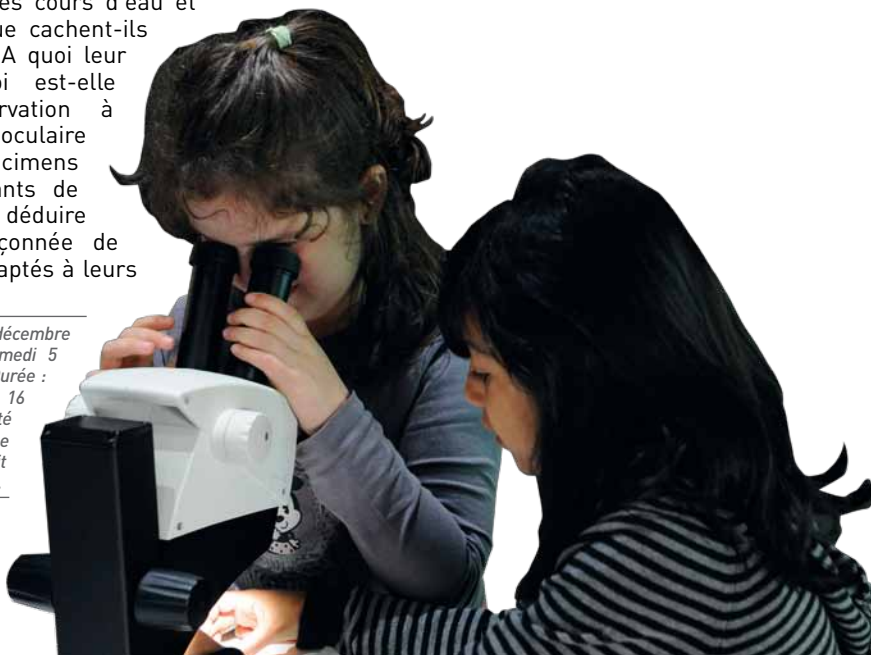


### Expert'Labo

#### « Coquillages et Cie »

Entrons dans le Labo pour découvrir un groupe d'animaux méconnus: les mollusques. Pieuvres, coquillages, escargots habitent les cours d'eau et les océans, mais que cachent-ils sous leur coquille? A quoi leur sert-elle? De quoi est-elle composée? L'observation à la loupe et à la binoculaire de véritables spécimens permettra aux enfants de comprendre et de déduire la richesse insoupçonnée de ses animaux très adaptés à leurs environnements.

Samedi 29 et dimanche 30 décembre 2012 et mercredi 2 et samedi 5 janvier 2013 de 11h à 12h. Durée : 1 heure. Effectif: jusqu'à 16 personnes maximum. Activité sur inscription à l'accueil le jour même (accès gratuit inclus dans le billet d'entrée).



### ANIMADOC

Une activité de la médiathèque jeunesse autour du livre, de la lecture et de l'écriture.

#### «Le voyage de Jul'Eau»

Au chant des baleines, découvrez de façon ludique la médiathèque jeunesse et son fonctionnement, à partir de jeux d'écriture et de langage, de mini ateliers d'art plastique et de quiz sur le thème de l'EAU. Conte, lectures et poésie seront du voyage ainsi... qu'une marionnette comme capitaine. Embarquement immédiat !

Mercredi 26, jeudi 27 et vendredi 28 décembre, tous les après-midi à 14h30. Durée : 3 h (14h30-17h30) - RDV à 14h15 dans le Grand Carré. Activité sur inscription par téléphone ou par mail. Effectif : 10 enfants maximum, en individuels.





## LES ANIMATIONS POUR PUBLIC EN SITUATION DE HANDICAP

Le Muséum propose des activités spécifiques pour les publics en situation de handicap moteur, cognitif/psychique, visuel ou auditif.

### • PUBLIC SOURD ET MALENTENDANTS

#### Visite de l'exposition permanente « À la découverte du Muséum »

**Mercredi 26 décembre à 14 h  
et vendredi 28 décembre à 10 h**

Visitez l'exposition permanente en découvrant l'évolution de la terre et les œuvres majeures.

*Durée : 2h. Visite sur inscription à l'accueil le jour même.  
Effectif : 10-15 personnes*



### • PUBLIC AVEC HANDICAP COGNITIF/ PSYCHIQUE

#### Visite/atelier « Safari de l'océan »

**4 janvier 2013 à 10 h 30**

Soyez acteur de votre visite, rendez-vous sur les traces d'animaux étonnants du Muséum : vous allez observer, photographier, fabriquer votre propre collection.

*Durée : 1 h 30. Visite sur inscription à l'accueil jusqu'au jour même. Effectif : jusqu'à 10 personnes*



### Visite de l'exposition temporaire « Au fil de l'eau »

**Mercredi 26 décembre à 10 h 30  
et vendredi 28 décembre à 14 h**

Plongez dans la nouvelle exposition « Eau, L'EXPO », découvrez les liens étroits de cet élément avec la vie, appréhendez les relations des hommes avec l'eau et mesurez leurs conséquences auprès des sociétés du monde. Au fil de la première exposition éco conçue du Muséum, émerveillez-vous de tous les secrets de l'eau !

*Durée : 1h. Visite sur inscription à l'accueil le jour même.  
Effectif : 10-15 personnes*



### L'Atelier de la Baleine

**Judi 27 décembre de 15 h à 16 h 30  
et vendredi 28 décembre de 15 h 30 à 17 h**

Dans l'atelier de la baleine c'est l'effervescence. A travers une multitude d'activités les enfants pourront jouer, créer, manipuler et découvrir tous les petits secrets de ce gros animal !

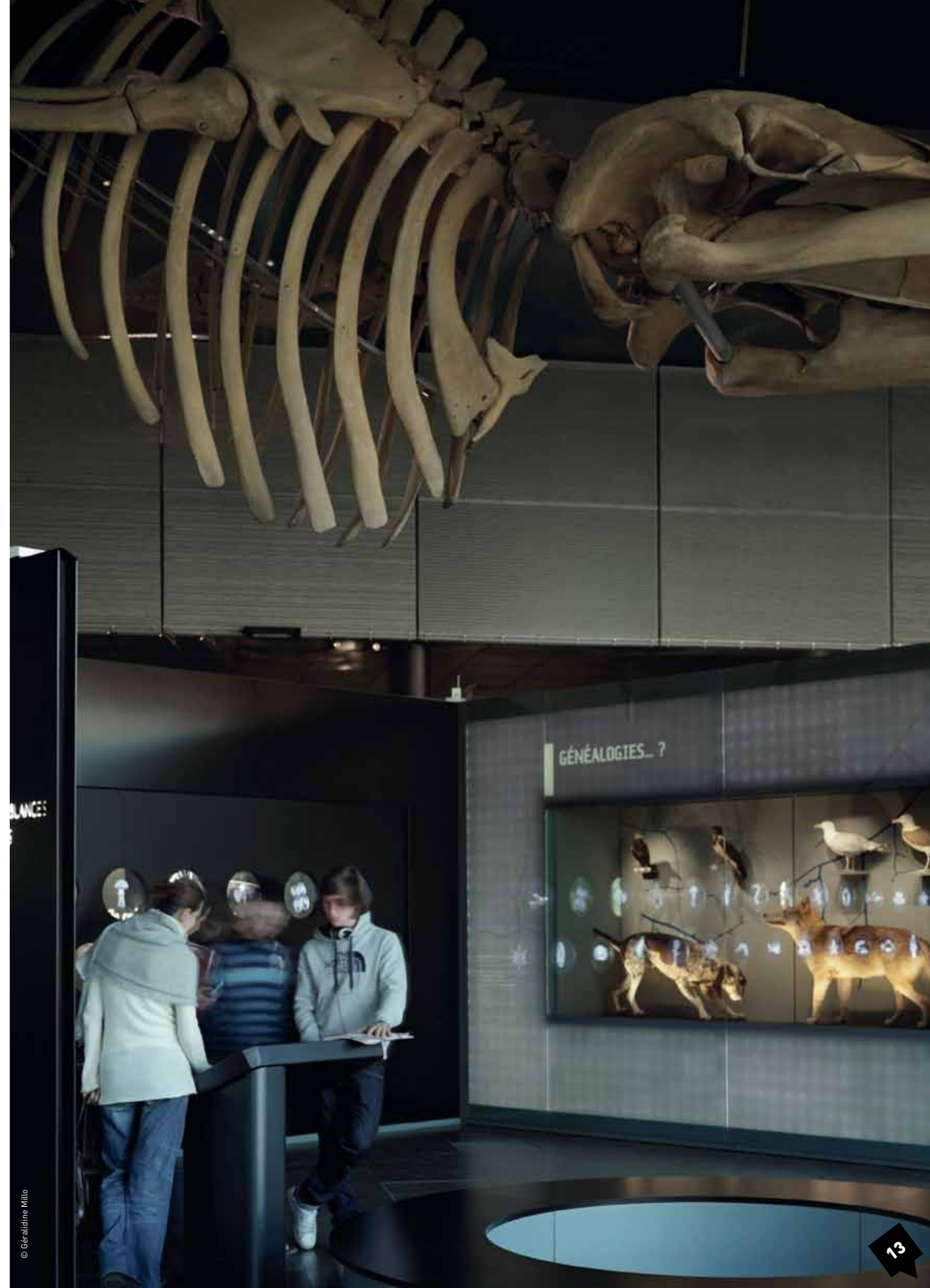
*Durée : 1h30. Activité sur inscription à l'accueil le jour même.  
Gratuit pour les enfants, accès inclus dans l'entrée générale pour l'accompagnateur. Effectif : jusqu'à 30 personnes*



© Géraldine Mito



© Géraldine Mito



© Géraldine Mito



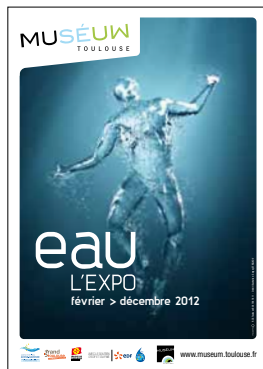
## ■ eau, l'EXPO

Du 18 février au 30 décembre 2012

Prolongée jusqu'au 16 juin 2013

MUSÉUM - Salle d'exposition temporaire.  
Accès en sus de l'entrée générale. Gratuit le 1<sup>er</sup> dimanche du mois

Le Muséum propose une exposition temporaire exceptionnelle sur l'eau. Produite en partenariat avec l'agence de l'eau Adour-Garonne et avec la participation d'EDF, elle sert de fil rouge à une série de conférences, débats, animations et médiations sur ce thème tout au long de l'année 2012.



Avec cette exposition, éco conçue et éco construite, vous longerez les berges d'un fleuve, suivrez le parcours surprenant de cette ressource, et mesurerez les enjeux de son partage. Vous comprendrez l'origine de sa naissance cosmique et son arrivée sur Terre, vous constaterez son omniprésence dans l'apparition et l'évolution de la vie et percevrez les liens intimes et sacrés qu'elle tisse avec toutes nos cultures. Ensemble, nous mesurerons la nécessité de la préserver pour l'avenir des générations futures.

Un voyage passionnant au fil de l'eau...

L'exposition s'articule autour de trois grands chapitres :

### EAU ET VIE

L'eau, cette petite molécule formée d'un atome d'oxygène lié à deux atomes d'hydrogène, est omniprésente dans le cosmos, quoique à très faible concentration. Notre Terre, abondamment recouverte d'eau sous forme essentiellement liquide mais également solide et gazeuse, est une exception. Pourquoi tant d'eau ? Comment est-elle venue ? Autant de questions qui évoquent les cataclysmes vécus par notre planète, à sa naissance.

Comment l'eau a-t-elle permis la vie ? Comment cette dernière s'y est-elle développée avant de s'en échapper ? Pourquoi les êtres vivants en sont-ils presque essentiellement formés ? Ces interrogations expriment le rôle primordial de l'eau dans l'histoire de la Terre, de la vie, et éveillent en nous un immense respect pour notre berceau commun.

### EAU ET HOMMES

Les hommes ont toujours attribué à l'eau un immense rôle symbolique. Elle est un des quatre éléments fondateurs avec l'air, la terre et le feu. Mais ils ont aussi inlassablement cherché à la maîtriser et à l'utiliser grâce aux progrès techniques en endiguant les flux, en les canalisant, en les stockant ou en naviguant de plus en plus loin afin d'explorer de nouveaux mondes. Rares sont maintenant les cours d'eau qui ne

sont pas ponctués de barrages, de digues, de canaux de dérivation ou de centrales thermiques. Le long des côtes, des villes balnéaires, des ports, des zones agricoles irriguées abritent une proportion élevée de la population terrestre. Cette proximité avec l'eau est-elle vraiment sans risques ?

### EAU ET SOCIÉTÉS

Aujourd'hui, l'eau n'est plus une ressource naturelle mais un bien de consommation limité. Alors que les hommes souhaitent en assurer une distribution équitable et saine sur l'ensemble de la Terre, ils la polluent avec des conséquences environnementales imprévisibles aggravées par le changement de climat. Il est urgent que des mesures fortes soient prises pour éviter des « guerres de l'eau » et pour conserver à la planète bleue une eau bienfaisante, accessible à tous.

Une vision optimiste de l'avenir est possible en incitant tous les Terriens à assumer une démarche responsable, sociale et citoyenne dans leur consommation d'eau, à utiliser cette ressource de manière écologique et à initier de nouvelles sources alternatives. L'année 2012 sera-t-elle celle du changement ?



© Christian Niland



© Christian Niland



© Frédéric Maligne



© Christian Niland



© Frédéric Maligne





## Les mystères de la Météorite de Toulouse

Du 10 avril 2012 au 17 mars 2013

MUSÉUM - Tableau de bord au 1<sup>er</sup> étage. Accès inclus dans l'entrée générale. Gratuit le 1<sup>er</sup> dimanche du mois.



Le 10 avril 1812, vers 20 heures, un météore embrase le ciel de la région toulousaine. Attirés par une forte détonation et une vive lueur dans l'atmosphère, les témoins effarés assistent à la chute de plusieurs pierres. Des fragments sont recueillis par les paysans, notables et hommes de science dans les heures et jours qui suivent.

Deux cents ans plus tard, aucune trace de cette météorite, portant le nom officiel de « Toulouse », ne subsiste localement. Plus surprenant encore, aucun fragment n'est conservé dans les collections du Muséum, alors qu'on en retrouve dans 18 collections mondiales ! Le Muséum a mené l'enquête et présente une expo-dossier pour marquer le bicentenaire de cet événement.

Que s'est-il passé réellement en ce mois d'avril 1812, et comment expliquer la dispersion des échantillons ramassés ? Une recherche minutieuse nous permet de vous dévoiler aujourd'hui les secrets de la disparition de la « météorite de Toulouse ».



© Christian Nillard



© Christian Nillard



© Christian Nillard

Au printemps 2012, des fragments d'une météorite inconnue ont été retrouvés dans les collections du Muséum.

Ces spécimens non étiquetés étaient conservés dans un tiroir contenant des échantillons de la collection Dupuy qui comprend deux météorites, dont une dite de « Toulouse » tombée dans la région en 1812.

19 autres fragments de cette météorite sont à ce jour recensés à travers le monde, notamment aux Muséums de Londres, Paris et New York.

Un vingtième spécimen est-il donc toujours, 200 ans après, présent au sein des collections du Muséum de Toulouse ? Pour éclaircir ce mystère, le laboratoire Géosciences Environnement Toulouse a lancé une étude en collaboration avec le CNRS, l'Université Paul Sabatier et l'IRD.

Afin de faire découvrir au public les détails de cette étude et l'issue de cette enquête, l'exposition « Les mystères de la météorite de Toulouse » est prolongée jusqu'au 17 mars 2013.



© Christian Nillard



### POUR ALLER PLUS LOIN

Les médiathèques proposent une sélection de livres, revues, documentaires et DVD éducatifs à consulter dans les médiathèques jeunesse et adulte.

## De la Garonne au fleuve Sénégal, il n'y a qu'un pont

Rencontre avec un fleuve et ses riverains

Du 4 septembre 2012 au 16 juin 2013

MUSÉUM - Champs Libres au 1<sup>er</sup> étage. Accès inclus dans l'entrée générale. Gratuit le 1<sup>er</sup> dimanche du mois.

Descendez le fleuve Sénégal en bateau et en pirogue depuis la ville de Podor «dernier des anciens comptoirs français» jusqu'à Saint Louis et rencontrez les habitants des rives. Le fleuve Sénégal, ressource en eau et poissons, est aussi un lieu de production d'énergie, de transport, de navigation.

Stéphane Dumont de Sauret est photographe professionnel est photographe professionnel spécialisé dans les thèmes du voyage ; il connaît bien le fleuve et ses riverains.



© Stéphane Dumont de Sauret



© Stéphane Dumont de Sauret



© Stéphane Dumont de Sauret

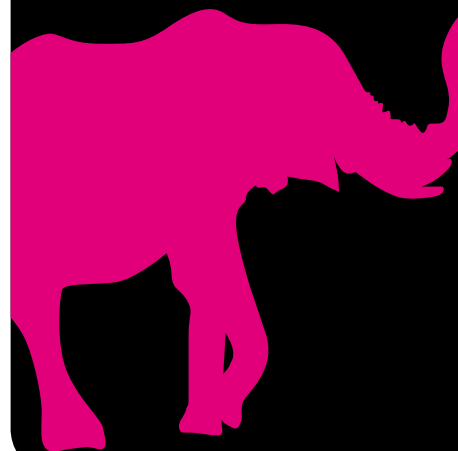
1 + 1 + 1 + 1 = 1  
ENTRÉE ENTRÉE ENTRÉE ENTRÉE ABONNEMENT

**24 €, forfait illimité  
pour entrer au Muséum.**

**Le tarif des abonnements annuels  
au Muséum débute à 24 €  
pour 1 personne...**

**Ne vous privez pas de revenir autant de fois  
que vous voulez seul (24€) ou accompagné  
d'une personne (40 €) ou en tribu (70 €).**

Si je vous le dis !



La Clef est une carte d'abonnement strictement personnelle valable un an à compter de la date d'adhésion. Elle donne accès aux espaces d'expositions permanentes et temporaires sur les sites du Muséum centre-ville et des jardins du Muséum ainsi qu'aux activités spécifiques sur inscription.

Cette carte ne peut être utilisée hors de la présence effective de son titulaire.

Cet abonnement permet à son titulaire d'être accompagné des personnes de son choix dans le cadre de la formule souscrite :

- **Clef Solo** : Titulaire seul : 24 €
- **Clef Duo** : Titulaire + 1 personne de son choix : 40 €
- **Clef Tribu** : Titulaire + 6 personnes de son choix : 70 €

Un contrôle peut être effectué lors de la délivrance des billets.

Un accès prioritaire est réservé au détenteur de la Clef ainsi qu'aux personnes l'accompagnant dans le cadre de l'abonnement dans la limite des bénéficiaires prévus par celui-ci.



Sites	Produits	Plein tarif	Tarif réduit	Forfait Famille nombreuse (2 adu. et 3 enf. ou +)
<b>Entrée Muséum</b>	Exposition permanente Billet « MHN expo. Perm. »	6 €	4 €	20 €
	Exposition permanente + Exposition temporaire Billet « MHN Jumelé »	8 €	5 €	26 €
<b>Entrée Jardins du Muséum (Borderouge)</b>	Exposition permanente + exposition temporaire Billet « JDM Jumelé »	2 €		8 €

## Les visiteurs individuels bénéficiaires de gratuité

Tous les publics le premier dimanche de chaque mois pour les entrées au Muséum d'histoire naturelle et aux Jardins du Muséum (Borderouge) s'agissant des expositions ;  
Soit respectivement pour chacun des sites, les billets intitulés « MHN jumelé » et « JDM jumelé » qui correspondent à l'addition des accès aux expositions permanentes et aux expositions temporaires pour le site concerné.

- Les enfants de moins de 6 ans à titre individuel ou en groupe ;
- Tous les publics lors de tests d'animations (selon programmation) ou lors d'inauguration; les accompagnateurs de visiteurs handicapés ; les accompagnateurs autocaristes ;
- Les groupes scolaires et les accueils de loisirs gérés par la ville de Toulouse ; les enseignants dans le cadre de formations ou de préparation à une visite scolaire organisées en collaboration avec le muséum ; les enseignants, élèves et accompagnateurs dans le cadre d'évènements ou de projets particuliers,
- Les Volontaires et partenaires selon conventions ou avec dossier de conventionnement élaboré ;
- Les détenteurs de cartes ICOM, de cartes de presse ou de cartes d'invité ou de partenaire ;
- Les détenteurs du Pass SoToulouse : gratuité d'entrée (expositions temporaire et permanente) dans les musées de la Ville accordée aux titulaires de la carte SoToulouse (ou son équivalent), délivrée par l'Office de Tourisme de Toulouse, lorsqu'ils sont accompagnés d'une personne payant l'entrée ;
- Les détenteurs du Pass Tourisme : gratuité d'entrée (expositions temporaire et permanente) accordée aux titulaires du Pass tourisme délivré par l'Office de Tourisme de Toulouse ;

- Les membres du Comité des Sages du Muséum ou des comités scientifiques des expositions ; les donateurs sur présentation de l'abonnement exonéré «donateur» ; les usagers des bibliothèques du Muséum (après validation du formulaire prévu pour cet accès) ; Les invités sur présentation d'un carton d'invitation numéroté remis dans le cadre de promotion de l'établissement, de développements partenariaux ;  
Toute personne venant dans un cadre professionnel nécessitant un accès aux espaces du Muséum pour des interventions définies et validées par la Direction de l'établissement (l'accès s'effectuera hors du champ de la tarification, via un badge d'accès remis contre dépôt d'une pièce d'identité) ;
- Les groupes de l'Université Paul-Sabatier accompagnés par un enseignant de l'UPS bénéficiant de la gratuité d'entrée aux expositions et aux activités spécifiques, sur inscription dans le cadre de leurs travaux.

## Les bénéficiaires du tarif réduit

- Tous les publics chaque jour à compter de 16 h 30
- Les personnes de 6 à 17 ans
- Les étudiants et les lycéens
- Les personnes âgées de plus de 65 ans
- Les visiteurs handicapés
- Les titulaires de la carte Toulouse culture
- Les détenteurs de la carte City Pass (office du tourisme de Toulouse) - Les Volontaires et partenaires selon conventions ou conditions particulières
- Les chômeurs ou demandeurs d'emploi (présentation d'un justificatif de moins de 6 mois) et les bénéficiaires de minima sociaux (RSA, ASS)
- Les enseignants à titre individuel sur présentation de leur carte professionnelle

Pour les tarifs de groupes, les locations d'espaces dans le cadre de partenariats, merci de bien vouloir vous adresser à la réservation du Muséum au 05 67 73 84 84

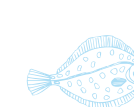
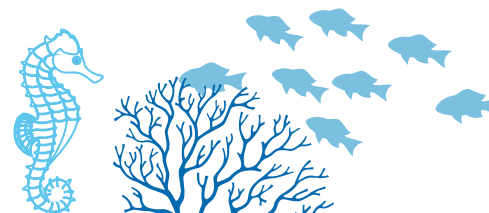
OFFRE GÉNÉRALE, toute la journée : jeux, caddies, interventions spontanées, projections de documentaires. Consulter l'agenda du web : [www.museum.toulouse.fr](http://www.museum.toulouse.fr)

N° de page

N° de page

Samedi 22 décembre		
10 h 30-12 h 30	Dans l'Atelier de la baleine (3-6 ans)	15
10 h 30-12 h 30	Croc Labo (7-12 ans)	16
11h-12h	Visite guidée « Peuple des Océans » (3-6 ans)	15
11 h 30-12 h	Histoire d'objet	14
15h-16h	Visite de l'expo permanente « Les trésors du Muséum »	14
15h-17h 30	Table de médiation à Champs libres - Eau de table	15
15h-17h 30	Dans l'Atelier de la baleine (3-6 ans)	15
15h-17h 30	Croc Labo (7-12 ans)	16
16h-17h	Visite de l'exposition temporaire « Au fil de l'eau »	14
Dimanche 23 décembre		
10 h 30-12 h 30	Dans l'Atelier de la baleine (3-6 ans)	15
10 h 30-12 h 30	Croc Labo (7-12 ans)	16
11h-12h	Visite guidée « Peuple des Océans » (3-6 ans)	15
11 h 30-12 h	Histoire d'objet	14
15h-16h	Visite de l'expo permanente « Les trésors du Muséum »	14
15h-17h 30	Table de médiation à Champs libres - Eau de table	15
15h-17h 30	Dans l'Atelier de la baleine (3-6 ans)	15
15h-17h 30	Croc Labo (7-12 ans)	16
16h-17h	Visite de l'exposition temporaire « Au fil de l'eau »	14
Mercredi 26 décembre		
10 h 30-12 h 30	Dans l'Atelier de la baleine (3-6 ans)	15
10 h 30-12 h 30	Croc Labo (7-12 ans)	16
10h 30	Visite de l'exposition temporaire - Au fil de l'eau	18
11h-12h	Visite guidée « Peuple des Océans » (3-6 ans)	15
11 h 30-12 h	Histoire d'objet	14
14 h - 16 h	Visite de l'expo permanente « A la découverte du... »	18
14 h 30-17 h 30	Animadoc Jul'eau (7-12 ans)	17
15h-16h	Visite de l'expo permanente « Les trésors du Muséum »	14
15h-17h 30	Table de médiation à Champs libres - Eau de table	15
15h-17h 30	Dans l'Atelier de la baleine (3-6 ans)	15
15h-17h 30	Croc Labo (7-12 ans)	16
16h-17h	Visite de l'exposition temporaire « Au fil de l'eau »	14

Jeudi 27 décembre		
Journée de la Baleine		
Animations diverses autour de la baleine, dans le hall d'entrée et les expositions		
10 h 30-12 h 30	Croc Labo (7-12 ans)	16
14 h 30-17 h 30	Animadoc Jul'eau (7-12 ans)	17
15h-16h	Visite de l'expo permanente « Les trésors du Muséum »	14
15h-16h 30	Dans l'Atelier de la baleine (3-6 ans)	18
15h-17h 30	Table de médiation à Champs libres - Eau de table	15
15h-17h 30	Croc Labo (7-12 ans)	16
16h-17h	Visite de l'exposition temporaire « Au fil de l'eau »	14
Vendredi 28 décembre		
10 h 30-12 h 30	Dans l'Atelier de la baleine (3-6 ans)	15
10 h 30-12 h 30	Croc Labo (7-12 ans)	16
10h-12h	Visite de l'expo permanente « A la découverte du... »	18
11h-12h	Visite guidée « Peuple des Océans » (3-6 ans)	15
11 h 30-12 h	Histoire d'objet	14
14 h - 15 h	Visite de l'exposition temporaire - Au fil de l'eau	18
14 h 30-17 h 30	Animadoc Jul'eau (7-12 ans)	17
15h-16h	Visite de l'expo permanente « Les trésors du Muséum »	14
15h-17h 30	Table de médiation à Champs libres - Eau de table	15
15h-17h 30	Croc Labo (7-12 ans)	16
15h30-17h	Dans l'Atelier de la baleine (3-6 ans)	15
15h30-17h 30	Dans l'Atelier de la baleine (3-6 ans)	18
16h-17h	Visite de l'exposition temporaire « Au fil de l'eau »	14
Samedi 29 décembre		
10 h 30-12 h 30	Dans l'Atelier de la baleine (3-6 ans)	15
10 h 30-12 h 30	Croc Labo (7-12 ans)	16
11h-12h	Visite guidée « Peuple des Océans » (3-6 ans)	15
11h-12h	Expert Labo « Coquillages et Cie » (7-12 ans)	16
11 h 30-12 h	Histoire d'objet	14
15h-16h	Visite de l'expo permanente « Les trésors du Muséum »	14
15h-17h 30	Table de médiation à Champs libres - Eau de table	15
15h-17h 30	Dans l'Atelier de la baleine (3-6 ans)	15
15h-17h 30	Croc Labo (7-12 ans)	16
16h-17h	Visite de l'exposition temporaire « Au fil de l'eau »	14
16 h 30-17h	Passer d'histoires « Spécial Baleine »	12



# VACANCES

Dimanche 30 décembre		
10 h 30-12 h 30	Dans l'Atelier de la baleine (3-6 ans)	15
10 h 30-12 h 30	Croc Labo (7-12 ans)	16
11h-12h	Visite guidée « Peuple des Océans » (3-6 ans)	15
11h-12h	Expert Labo « Coquillages et Cie » (7-12 ans)	16
11 h 30-12 h	Histoire d'objet	14
15 h-16 h	Visite de l'expo permanente « Les trésors du Muséum »	14
15 h-17 h 30	Table de médiation à Champs libres - Eau de table	15
15 h-17 h 30	Dans l'Atelier de la baleine (3-6 ans)	15
15 h-17 h 30	Croc Labo (7-12 ans)	16
16 h-17 h	Visite de l'exposition temporaire - Au fil de l'eau	14
16 h 30-17h	Passeur d'histoires « Spécial Baleine »	12
Mercredi 2 janvier		
10 h 30-12 h 30	Dans l'Atelier de la baleine (3-6 ans)	15
11h-12 h	Visite guidée « Peuple des Océans » (3-6 ans)	15
11 h-12 h	Expert Labo « Coquillages et Cie » (7-12 ans)	16
11 h-12 h	Spectacle « Pinocchio »	13
11 h 30-12 h	Histoire d'objet	14
15 h-16 h	Spectacle « Pinocchio »	13
15 h-16 h	Visite de l'expo permanente « Les trésors du Muséum »	14
15 h-17 h 30	Table de médiation à Champs libres - Eau de table	15
15 h-17 h 30	Dans l'Atelier de la baleine (3-6 ans)	15
15 h-17 h 30	Croc Labo (7-12 ans)	16
16 h-17 h	Visite de l'exposition temporaire « Au fil de l'eau »	14
16 h 30-17h	Passeur d'histoires	12
Jeudi 3 janvier		
10 h 30-12 h 30	Dans l'Atelier de la baleine (3-6 ans)	15
11h-12 h	Visite guidée « Peuple des Océans » (3-6 ans)	15
11 h-12 h	Spectacle « Pinocchio »	13
11 h 30-12 h	Histoire d'objet	14
15 h-16 h	Spectacle « Pinocchio »	13
15 h-16 h	Visite de l'expo permanente « Les trésors du Muséum »	14
15 h-17 h 30	Table de médiation à Champs libres - Eau de table	15
15 h-17 h 30	Dans l'Atelier de la baleine (3-6 ans)	15
15 h-17 h 30	Croc Labo (7-12 ans)	16
16 h-17 h	Visite de l'exposition temporaire « Au fil de l'eau »	14

Vendredi 4 janvier		
10 h 30-12 h 30	Dans l'Atelier de la baleine (3-6 ans)	15
10 h 30-12 h	Visite-Atelier « Safari de l'océan »	18
11h-12h	Visite guidée « Peuple des Océans » (3-6 ans)	15
11 h-12 h	Spectacle « Pinocchio »	13
11 h 30-12 h	Histoire d'objet	14
15 h-16 h	Spectacle « Pinocchio »	13
15 h-16 h	Visite de l'expo permanente « Les trésors du Muséum »	14
15 h-17 h 30	Table de médiation à Champs libres - Eau de table	15
15 h-17 h 30	Dans l'Atelier de la baleine (3-6 ans)	15
15 h-17 h 30	Croc Labo (7-12 ans)	16
16 h-17 h	Visite de l'exposition temporaire « Au fil de l'eau »	14
Samedi 5 janvier		
10 h 30-12 h 30	Dans l'Atelier de la baleine (3-6 ans)	15
11h-12 h	Visite guidée « Peuple des Océans » (3-6 ans)	15
11 h-12 h	Expert Labo « Coquillages et Cie » (7-12 ans)	16
11 h 30-12 h	Histoire d'objet	14
15 h-16 h	Visite de l'expo permanente « Les trésors du Muséum »	14
15 h-17 h 30	Table de médiation à Champs libres - Eau de table	15
15 h-17 h 30	Dans l'Atelier de la baleine (3-6 ans)	15
15 h-17 h 30	Croc Labo (7-12 ans)	16
16 h-17 h	Visite de l'exposition temporaire « Au fil de l'eau »	14
16 h 30-17h	Passeur d'histoires	12
Dimanche 6 janvier (gratuité)		
10 h 30-12 h 30	Croc Labo (7-12 ans)	16
11 h 30-12 h	Histoire d'objet	14
15 h-17 h 30	Table de médiation à Champs libres - Eau de table	15
15 h-17 h 30	Dans l'Atelier de la baleine	
15 h-17 h 30	Croc Labo (7-12 ans)	16
16 h 30-17h	Passeur d'histoires	12

DESTINATION  
**MUSÉUM**  
TOULOUSE

ALLER  
**22 déc. 2012**

RETOUR  
**6 janv. 2013**



**Histoires de la baleine...**

**Animations...**

**Spectacle...**

Studio Pastre



35 allées Jules-Guesde  
[www.museum.toulouse.fr](http://www.museum.toulouse.fr)

MAIRIE DE  **TOULOUSE**  
[www.toulouse.fr](http://www.toulouse.fr)